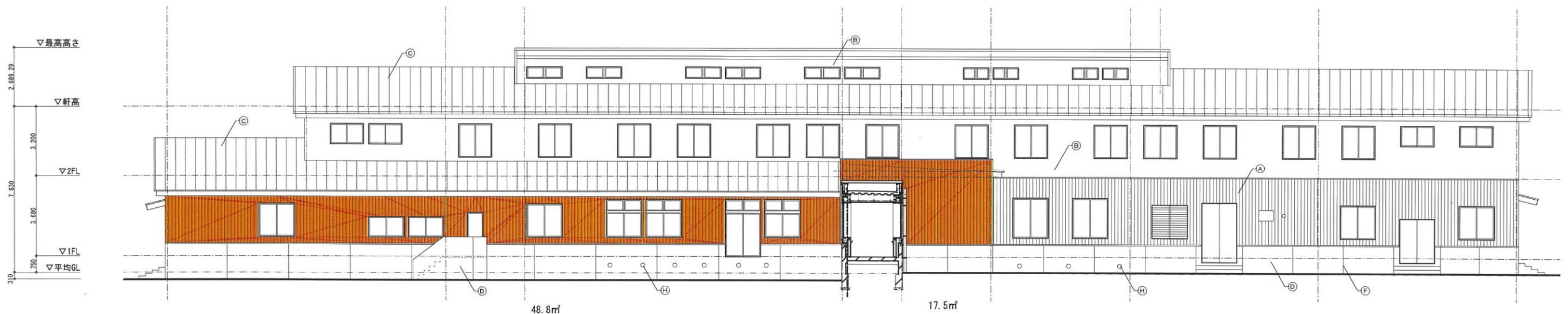
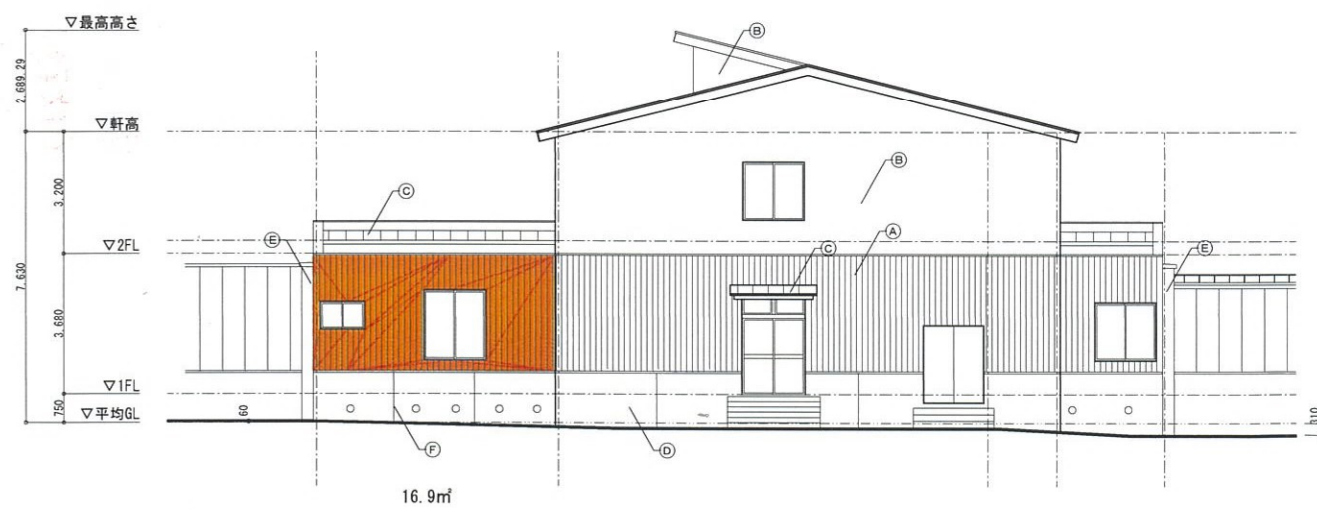


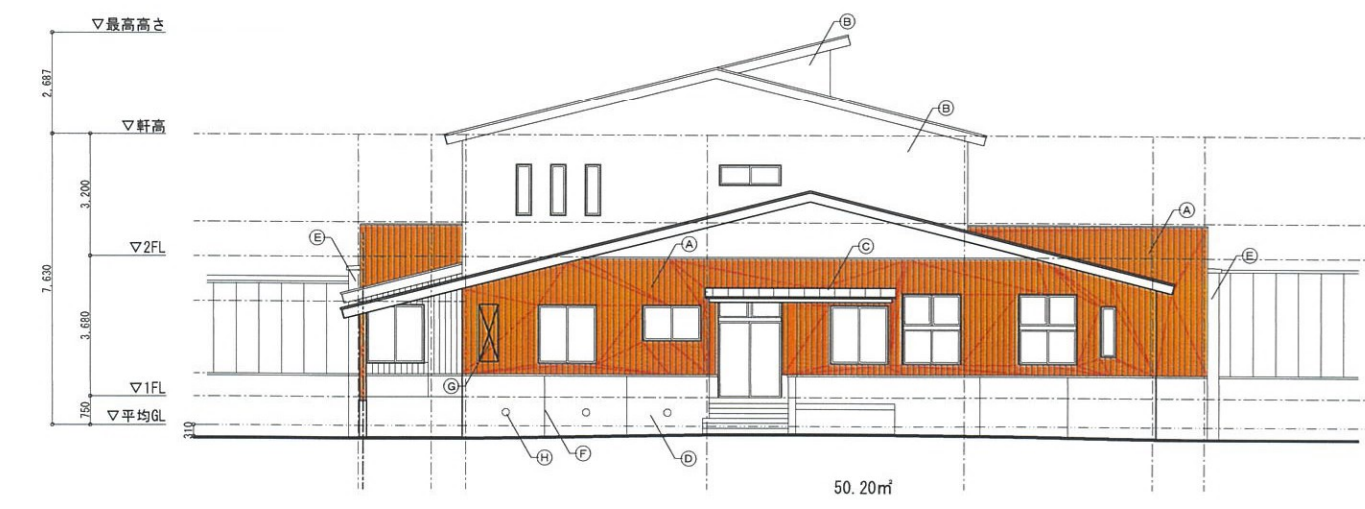
北側立面図



南側立面図



東側立面図



西側立面図

凡例

(A)	杉板張りt=12 (相じやくり) 木材保護塗料塗	(E)	アルミEXP-J
(B)	産業系サイディングt=14 (縦張)	(F)	伸縮目地シーリング (PS-2) 20×10
(C)	軽ハゼ置き屋根 (ガルバリウム鋼板 フッ素樹脂) t=0.45 耐火野地板t=20+改質アスファルトルーフィング	(G)	施設名表示
(D)	コンクリート打放し補修	(H)	床下換気口 φ200

製図 担当 審査 社長

分類	年月	S	Nc.	工事名	魚沼学園建替工事
H-101	H26.03	A3 1:100	20/A	図面名	魚沼学園棟 立面図